

Schachtabdeckungen für Einsteigschächte
Klasse D 400
 Teil 2: Einzelteile

DIN
19584-2

ICS 93.080.30

Ersatz für Ausgabe
1996-11

Deskriptoren: Wasserwesen, Schachtabdeckung, Einsteigschacht, Einzelteil

Manhole tops, class D 400 – Part 2: Particulars

Dispositifs de fermeture pour cheminées de visite, classe D 400 –
Partie 2: Eléments**Vorwort**

Diese Norm wurde vom Normenausschuß Wasserwesen (NAW), Arbeitsausschuß V 1 "Entwässerungsgegenstände", erarbeitet.

Änderungen

Gegenüber der Ausgabe März 1990 wurden folgende Änderungen vorgenommen:

- a) Rahmen aus Gußeisen und Gußeisen mit Beton mit Polychloropreneinlage wurden zusätzlich aufgenommen.
- b) Die Norm wurde redaktionell überarbeitet.

Gegenüber der Ausgabe November 1996 wurden folgende Berichtigungen vorgenommen:

- a) In der Einzelheit T zum Bild 2, in der Schnittdarstellung, wurde das Maß $\varnothing 637$ in $\varnothing 641 +0/-4$ berichtigt.
- b) Pos. Nr. der Einzelheit U zum Bild 3 berichtigt.

Frühere Ausgaben

DIN 4291-1: 1955-05, 1966-03, 1967-12
 DIN 4291-2: 1955-05, 1963-04, 1967-12
 DIN 4291-3: 1966-03, 1967-12
 DIN 4292-2: 1955-05, 1966-03
 DIN 19584-2: 1976-01, 1977-03, 1990-03, 1996-11

1 Anwendungsbereich

Diese Norm enthält Festlegungen über Einzelteile von Schachtabdeckungen der Klasse D 400 für Einsteigschächte. Eine Zusammenstellung der Schachtabdeckungen Klasse D 400 für Einsteigschächte enthält DIN 19584-1.

2 Normative Verweisungen

Diese Norm enthält durch datierte oder undatierte Verweisungen Festlegungen aus anderen Publikationen. Diese normativen Verweisungen sind an den jeweiligen Stellen im Text zitiert, und die Publikationen sind nachstehend aufgeführt. Bei datierten Verweisungen gehören spätere Änderungen oder Überarbeitungen dieser Publikationen nur zu dieser Norm, falls sie durch Änderung oder Überarbeitung eingearbeitet sind. Bei undatierten Verweisungen gilt die letzte Ausgabe der in Bezug genommenen Publikation.

- DIN 488-4
Betonstahl – Betonstahlmatten und Bewehrungsdraht – Aufbau, Maße und Gewichte
- DIN 1229
Einheitsgewichte für Aufsätze und Abdeckungen für Verkehrsflächen
- DIN 1686-1
Gußrohreile aus Gußeisen mit Lamellengraphit – Allgemeintoleranzen, Bearbeitungsugaben
- DIN 1691
Gußeisen mit Lamellengraphit (Grauguß) – Eigenschaften
- DIN 4281
Beton für Entwässerungsgegenstände – Herstellung, Anforderungen und Prüfungen
- DIN 19584-1
Schachtabdeckungen für Einsteigschächte Klasse D 400 – Teil 1: Zusammenstellung
- DIN 53505
Prüfung von Kautschuk, Elastomeren und Kunststoffen – Härteprüfung nach Shore A und Shore D
- DIN EN 124
Aufsätze und Abdeckungen für Verkehrsflächen – Baugrundsätze, Prüfungen, Kennzeichnung, Güteüberwachung; Deutsche Fassung EN 124 : 1994
- DIN EN 10025
Warmgewalzte Erzeugnisse aus unlegierten Baustählen – Technische Lieferbedingungen (enthält Änderung A1: 1993); Deutsche Fassung EN 10025 : 1990

Fortsetzung Seite 2 bis 11

Normenausschuß Wasserwesen (NAW) im DIN Deutsches Institut für Normung e.V.

3 Maße, Bezeichnung

Maße in Millimeter

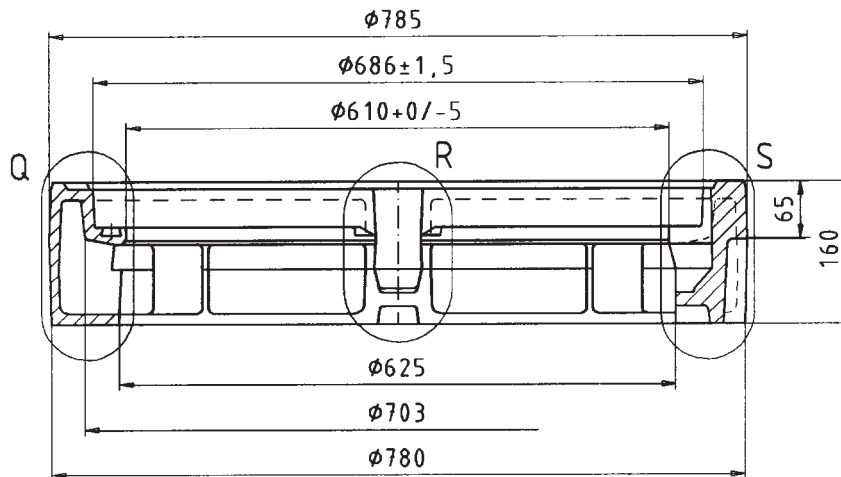
Nicht angegebene Einzelheiten sind zweckentsprechend zu wählen.

Allgemeintoleranzen für Gußrohnteile: Toleranz DIN 1686 – GTB 18

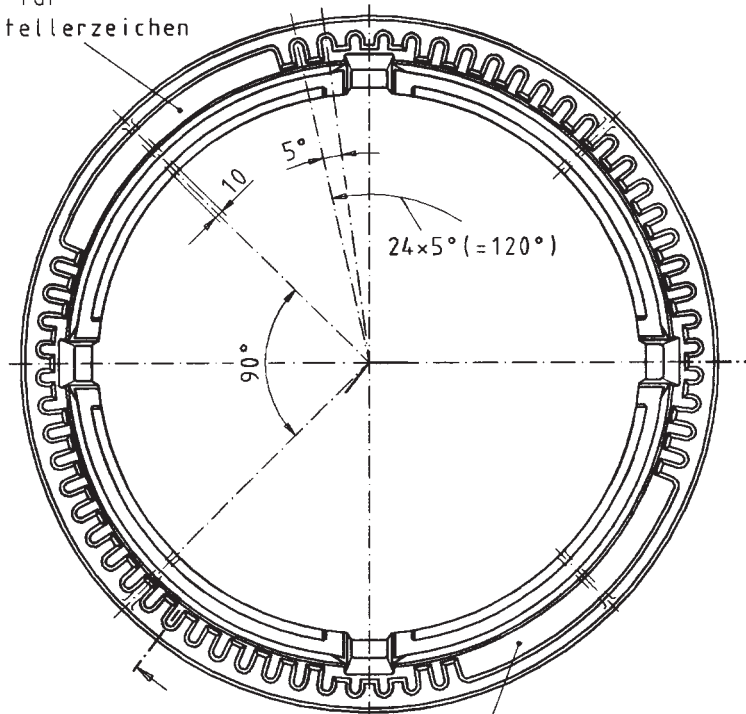
Grenzabmaße für Betonteile: $\pm 5\text{mm}$

Rahmen, Form A, Klassen D 400 bis F 900, rund, aus Gußeisen ohne Nut für Einlagen (Pos. Nr 1)

Rahmen, Form C, Klassen D 400 bis F 900, rund, aus Gußeisen mit Nut für Einlagen (Pos. Nr 7)



Feld für
Herstellerzeichen



Feld für DIN 19584 D400-F900,
EN 124, gegebenenfalls Gütezeichen

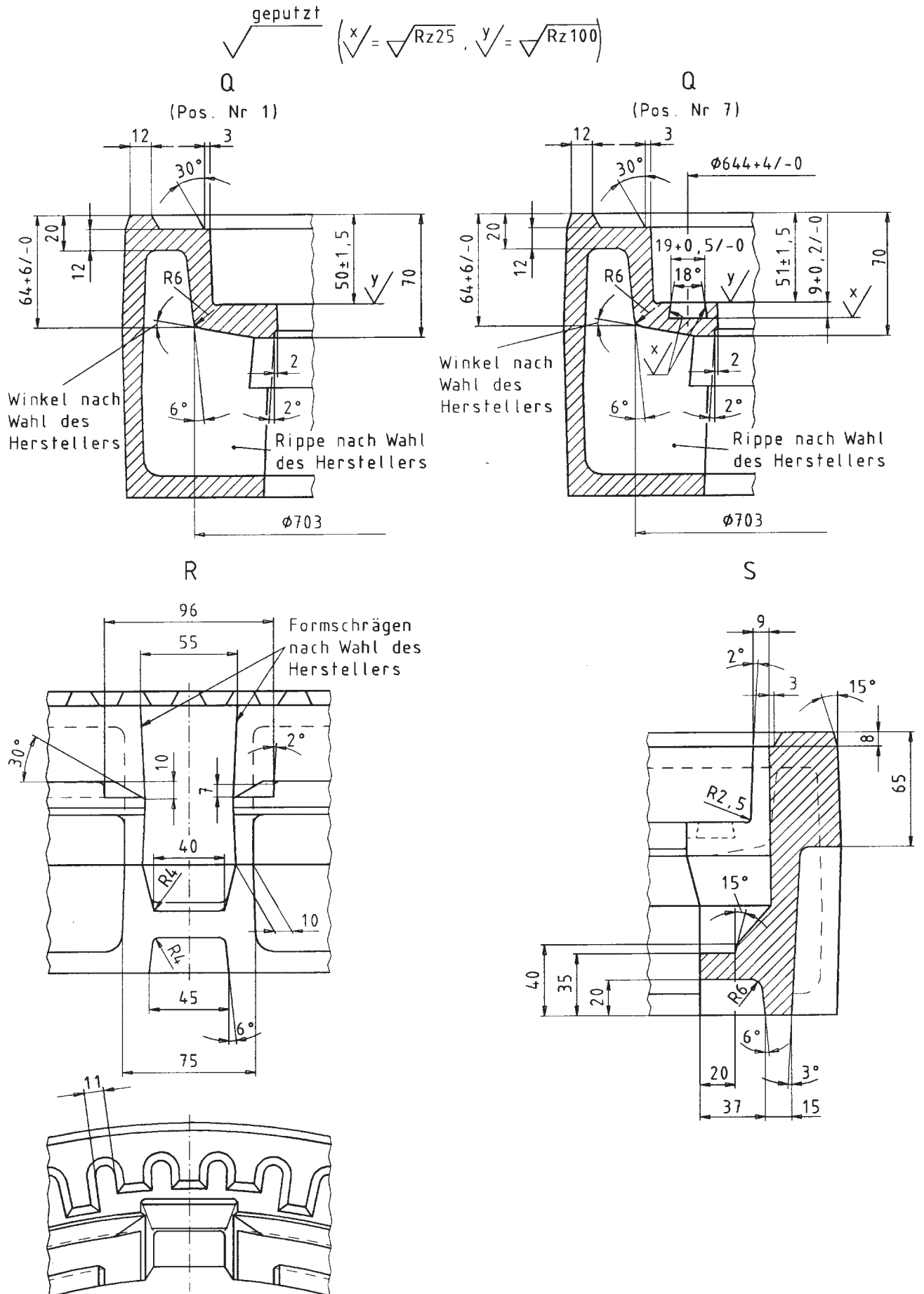


Bild 1

Bezeichnung des runden Rahmens der Form C, Klassen D 400 bis F 900, aus Gußeisen mit Nut für Einlagen (Pos. Nr 7):
Rahmen DIN 19584-7